

MAÎTRISER L'ANIMATION DE COURS

concevoir des séquences et séances d'apprentissage optimales

Public concerné

Enseignant/ formateur débutant ou confirmé.

Dates

A définir.

Prérequis

Aucun.

Lieu

Rouen.

Réf: P. 007

2 jours / 14 heures

1000 € HT

A l'issue de cette formation, vous serez en capacité de

- S'approprier les notions de séquence et séances.
- Construire une séquence pédagogique en adéquation avec les objectifs du référentiel.
- Préparer une séance s'inscrivant dans une séquence.
- Mettre en adéquation savoir, méthodes et pratiques pédagogiques.

PROGRAMME

Introduction

Séquence et séance : deux notions distinctes

La construction d'une séquence

Déterminer l'objectif principal
Les différentes phases de la séquence

La préparation d'une séance

Déterminer l'objectif et la place de la séance dans la séquence
Formuler l'objectif

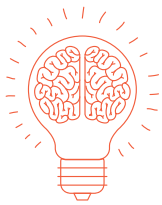
P.009

S'appuyer sur les idées fondatrices et les méthodes pédagogiques pour adapter et varier son enseignement

P.013

L'évaluation / auto évaluation : maîtriser les vecteurs de progression des apprenants

Pour aller plus loin



Comment faciliter l'appropriation du savoir par les étudiants

- La transposition didactique
- Les activités
- Les modalités
- Formuler les consignes et les reformulations possibles

Déroulement de la séance

- Les 3 temps de la séance
- La place de l'enseignant dans le dispositif
- Outils et matériels pédagogiques

La création d'un support de référence

- Un modèle de fiche personnalisé
- Les écueils à éviter

Retrouver les dates disponibles sur



BONUS

100% présentiel
Formateurs experts
Déjeuner offert

Votre formation s'appuie sur des méthodes pédagogiques dynamiques et interactives en alternant apports théoriques, applications adaptées, travaux en atelier et mises en situation.

Vos formateurs pédagogues experts useront de moyens et ressources adaptés à vos besoins et attentes : vidéo projecteur, tableau blanc ou interactif, paperboard, connexion WIFI, matériel de graphisme. Afin de pouvoir, à tout moment, se référer sur le contenu de votre formation, tous les supports de cours seront en version papier ainsi que numérique.

Afin de valider vos acquis, nos formateurs vous proposeront des évaluations formatives, sommatives (quiz, tests, évaluation orale, feed back...).

Le suivi de votre formation sera traduit par une feuille d'émargement par ½ journée. Nous vous invitons également à remplir notre enquête de satisfaction, qui nous permettra d'améliorer en continue nos performances. A l'issue de votre formation, nous vous délivrerons votre attestation de formation.

Afin de mesurer l'impact tripartite de votre formation, nous assurons un accompagnement à 3 mois ainsi qu'à 6 mois dans votre univers professionnel.