



LE TUTORAT

La pédagogie au service du transfert des compétences en milieu professionnel : les clés d'un tutorat dynamique

Public concerné

Salarié et collaborateur d'entreprise ou d'institution

Dates

A définir.

Prérequis

Aucun.

Lieu

Rouen.

Réf: P. 014

2 jours / 14 heures

850 € HT

A l'issue de cette formation, vous serez en capacité de

- Accueillir et intégrer votre apprenti/alternant.
- Accompagner votre tuteur vers son autonomie professionnelle.
- Evaluer l'acquisition des savoirs transmis en situations professionnelles.

PROGRAMME

Le champ d'actions du tuteur

Définition du tutorat,
Le positionnement réflexif sur la mission de tuteur.
(Les enjeux, les phases, le timing, cadre du dispositif d'apprentissage)

P.005

Maîtriser l'analyse d'un référentiel : la base d'une séquence pédagogique réussie.

Pour aller plus loin

P.013

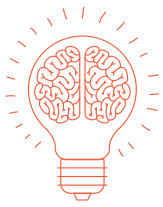
EVALUER / S'AUTO-EVALUER : Le vecteur de progression des apprenants

L'accueil : l'acte fondateur de la mission

L'identification des compétences à maîtriser, le profil du tuteur,
Les actions en amont d'ordre organisationnelles,
L'entretien de détection des objectifs personnalisés.
La co-construction du parcours d'apprentissage terrain.

L'intégration du tuteur.

La découverte de l'environnement de travail,
Les explications sur les mesures SST et le règlement intérieur en vigueur,
La remise des documents administratifs et internes utiles à l'intégration,
La vision du travail en binôme pour favoriser la journée de découverte,
Le bilan sur la période de découverte.



L'accompagnement : la montée en puissance des compétences du tuteuré

Le positionnement analytique tutorial,
La vision organisationnelle tripartite,
La création d'outils pédagogique et de suivi de l'accompagnement,
La dimension pédagogique du tuteur

L'évaluation.

La construction et la mise en place des modalités d'évaluation,
L'organisation des situations professionnelles évaluables,
L'optimisation des entretiens de retours d'évaluation favorisant la métacognition.

L'auto évaluation

L'analyse des pratiques de tuteur,
Elaboration d'un tableau de bord analytique,
La prise en compte de l'amélioration des performances.

Retrouver les dates disponibles sur



Votre formation s'appuie sur des méthodes pédagogiques dynamiques et interactives en alternant apports théoriques, applications adaptées, travaux en atelier et mises en situation.

Vos formateurs pédagogues experts useront de moyens et ressources adaptés à vos besoins et attentes : vidéo projecteur, tableau blanc ou interactif, paperboard, connexion WIFI, matériel de graphisme. Afin de pouvoir, à tout moment, se référer sur le contenu de votre formation, tous les supports de cours seront en version papier ainsi que numérique.

Afin de valider vos acquis, nos formateurs vous proposerons des évaluations formatives, sommatives (quiz, tests, évaluation orale, feed back...).

Le suivi de votre formation sera traduit par une feuille d'émargement par ½ journée. Nous vous invitons également à remplir notre enquête de satisfaction, qui nous permettra d'améliorer en continue nos performances. A l'issue de votre formation, nous vous délivrerons votre attestation de formation.

Afin de mesurer l'impact tripartite de votre formation, nous assurons un accompagnement à 3 mois ainsi qu'à 6 mois dans votre univers professionnel.