



LA PEDAGOGIE DE GROUPE

Appréhender la pédagogie de groupe afin d'optimiser
votre transmission

Public concerné

Enseignant/ formateur débutant
ou confirmé.

Dates

A définir.

Prérequis

Aucun.

Lieu

Rouen.

Réf: P. 010

2 jours / 14 heures

1000 € HT

A l'issue de cette formation, vous serez en capacité de

- Identifier les enjeux de cette pédagogie.
- Appréhender la notion de groupe.
- Maîtriser le process d'un projet/d'une tâche.
- Savoir gérer un groupe et en évaluer son travail.

PROGRAMME

Définition de la pédagogie de groupe

Inconvénients et avantages

Les caractéristiques d'un groupe

La dynamique de groupe

Taille et interaction

Typologie des groupes de travail

La constitution du groupe

Choix ou imposition

Homogène ou hétérogène

Collaboration ou coopération

Le rôle des objectifs

Le projet / la tâche

Les compétences travaillées

Méthode d'apprentissage informelle

Méthode d'apprentissage structurelle en équipe

Planification du travail

L'attribution des rôles

La scénarisation de l'espace de travail

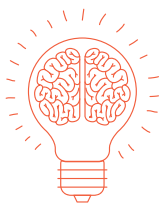
Pour aller plus loin

P.008

Concevoir un scénario pédagogique

P.011

La pédagogie de projet: transmission de savoir agile



La gestion du groupe

- Le rôle de l'enseignant
- Les règles de communication à l'intérieur du groupe
- La gestion des conflits dans le groupe
- Les outils collaboratifs

Evaluation du travail de groupe

- Quoi quand et comment
- La grille critériée
- Les biais de l'évaluation

Retrouver les dates disponibles sur



BONUS

- 100% présentiel
- Formateurs experts
- Déjeuner offert

Votre formation s'appuie sur des méthodes pédagogiques dynamiques et interactives en alternant apports théoriques, applications adaptées, travaux en atelier et mises en situation.

Vos formateurs pédagogiques experts useront de moyens et ressources adaptés à vos besoins et attentes : vidéo projecteur, tableau blanc ou interactif, paperboard, connexion WIFI, matériel de graphisme. Afin de pouvoir, à tout moment, se référer sur le contenu de votre formation, tous les supports de cours seront en version papier ainsi que numérique.

Afin de valider vos acquis, nos formateurs vous proposeront des évaluations formatives, sommatives (quiz, tests, évaluation orale, feed back...).

Le suivi de votre formation sera traduit par une feuille d'émargement par ½ journée. Nous vous invitons également à remplir notre enquête de satisfaction, qui nous permettra d'améliorer en continue nos performances. A l'issue de votre formation, nous vous délivrerons votre attestation de formation.

Afin de mesurer l'impact tripartite de votre formation, nous assurons un accompagnement à 3 mois ainsi qu'à 6 mois dans votre univers professionnel.