



DEVENIR ENSEIGNANT

Réf: P.001

Public concerné

Enseignant / Formateur débutant

Prérequis

Aucun.

Dates

A définir.

Lieu

Rouen.

5 jours / 35 heures

2250 € HT

A l'issue de cette formation, vous serez en capacité de

- Appréhender les multiples dimensions de la fonction d'enseignant.
- Maîtriser les enjeux de la relation pédagogique.
- Identifier les concepts relatifs aux apprentissages.
- Prendre en compte le contexte individuel et social de l'apprenant pour faire évoluer sa pédagogie.

PROGRAMME

Introduction

Le triangle pédagogique de Houssaye

Enseigner : la relation entre l'enseignant et le savoir

Le référentiel de formation
Les différents types de savoir
La transposition didactique
Contrat didactique/ Contrat pédagogique
Illustration : La pédagogie par objectifs

P.002

Mieux cerner le jeune apprenant

P.004

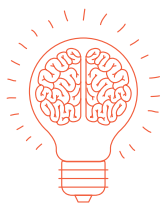
APPRENDRE: découvrir les différentes dimensions du terme apprendre et les théories associées

Pour aller plus loin

Apprendre : la relation entre l'élève et le savoir

Le rôle de la mémoire dans le processus apprendre
Le rapport au savoir: conceptions et représentations
Le conflit cognitif et socio-cognitif
Les préférences d'apprentissage
La place de l'erreur
Illustration : L'éducation nouvelle, la pédagogie de projet, la pédagogie différenciée

ORFEOS. Organisme régional de formation de l'enseignement et l'organisation des savoirs
Découvrez l'intégralité de notre catalogue de formation sur WWW.orfeosformation.com
Conseils, informations, inscriptions ? contact@orfeosformation.com



Former : La relation pédagogique, entre l'enseignant et l'élève

Une affaire de communication

Conceptions et représentations du métier chez l'enseignant

Le métier d'élève

Le rôle du corps dans la relation pédagogique

La classe/ le groupe

Quelle posture/ quelle pédagogie ?

La question de l'autorité

Illustration : Pédagogie libertaires, pédagogies non directives, pédagogie institutionnelle

Contextualiser : prendre en compte les facteurs influents sur la relation pédagogique

Sociologie de l'éducation : les notions clés

La famille et les stratégies éducatives

L'individu, le groupe et la connectivité

BONUS

100% présentiel
Formateurs experts
Déjeuner offert



Retrouver les dates disponibles sur

Votre formation s'appuie sur des méthodes pédagogiques dynamiques et interactives en alternant apports théoriques, applications adaptées, travaux en atelier et mises en situation.

Vos formateurs pédagogiques experts useront de moyens et ressources adaptés à vos besoins et attentes : vidéo projecteur, tableau blanc ou interactif, paperboard, connexion WIFI, matériel de graphisme. Afin de pouvoir, à tout moment, se référer sur le contenu de votre formation, tous les supports de cours seront en version papier ainsi que numérique.

Afin de valider vos acquis, nos formateurs vous proposeront des évaluations formatives, sommatives (quiz, tests, évaluation orale, feed back...).

Le suivi de votre formation sera traduit par une feuille d'émargement par ½ journée. Nous vous invitons également à remplir notre enquête de satisfaction, qui nous permettra d'améliorer en continue nos performances. A l'issue de votre formation, nous vous délivrerons votre attestation de formation.

Afin de mesurer l'impact tripartite de votre formation, nous assurons un accompagnement à 3 mois ainsi qu'à 6 mois dans votre univers professionnel.