



## MIEUX CERNER LE JEUNE APPRENANT

Développer son analyse du jeune apprenant afin de faciliter la transmission

Réf: P. 002

### Public concerné

Enseignant/ formateur débutant ou confirmé.

### Prérequis

Aucun.

### Dates

A définir.

### Lieu

Rouen.

2 jours / 14 heures

1000 € HT

## A l'issue de cette formation, vous serez en capacité de

- Appréhender les spécificités de l'adolescence.
- Aborder le contexte social et familial.
- Prendre conscience des facteurs influençant l'apprentissage.

## PROGRAMME

### Une période: l'adolescence

Définition et concept  
Le développement cognitif et moral de l'adolescent  
Le développement psychosocial  
Crise identitaire : image de soi et estime de soi

### L'adolescent et le groupe

L'appartenance  
Le rôle de l'amitié  
L'influence des réseaux sociaux

### Les caractéristiques familiales et socio culturelles

L'influence du milieu social  
Les pratiques culturelles  
Le savoir hors l'école

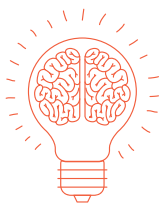
P.003

La neuroscience au service de l'apprentissage:  
les concepts clés de la mémoire de l'apprenant

P.004

APPRENDRE: découvrir les différentes dimensions du  
terme apprendre et les théories associées

Pour aller plus loin



## Elève et apprentissage

Le rapport au savoir  
Mémoire attention et intelligences multiples  
Métier d'élève et stratégies face au cadre scolaire  
La motivation  
La quête de l'autonomie

## Les difficultés rencontrées à l'adolescence

Les troubles de l'apprentissage  
L'addiction  
L'auto agressivité

Retrouver les dates disponibles sur



BONUS

100% présentiel  
Formateurs experts  
Déjeuner offert

**Votre formation s'appuie sur des méthodes pédagogiques dynamiques et interactives en alternant apports théoriques, applications adaptées, travaux en atelier et mises en situation.**

**Vos formateurs pédagogiques experts** useront de moyens et ressources adaptés à vos besoins et attentes : vidéo projecteur, tableau blanc ou interactif, paperboard, connexion WIFI, matériel de graphisme. Afin de pouvoir, à tout moment, se référer sur le contenu de votre formation, tous les supports de cours seront en version papier ainsi que numérique.

**Afin de valider vos acquis**, nos formateurs vous proposeront des évaluations formatives, sommatives (quiz, tests, évaluation orale, feed back...).

**Le suivi de votre formation** sera traduit par une feuille d'émargement par ½ journée. Nous vous invitons également à remplir notre enquête de satisfaction, qui nous permettra d'améliorer en continue nos performances. A l'issue de votre formation, nous vous délivrerons votre attestation de formation.

**Afin de mesurer l'impact tripartite de votre formation, nous assurons un accompagnement à 3 mois ainsi qu'à 6 mois dans votre univers professionnel.**